

OBRA:

DIARIO EL MERCURIO DE VALPARAISO

OBRA PRIMITIVA: Diario El Mercurio
de Valparaíso

UBICACION: CALLE: Esmeralda 1002.
COMUNA: Valparaíso.
CIUDAD: Valparaíso.

ARQUITECTOS:

CRISTIAN DE GROOTE
HUGO MOLINA
GLORIA BARROS
JACQUELINE PERTUISET

REMODELACION:

PARCIAL:

TOTAL:

DESTINO:

IGUAL:

CAMBIO:



Fotografía de la época del edificio, hoy declarado Monumento Nacional.

Este edificio, construido a principios de siglo (1903) y declarado monumento nacional, ha sido remodelado interiormente para adecuarlo a nuevos requerimientos propios del diario.

En el proceso de remodelación, bajo sucesivas capas de yeso y pintura, sumadas a la desfiguración paulatina producto de las modificaciones introducidas durante tres cuartos de siglo, fue apareciendo en el edificio un carácter estructural y constructivo extraordinariamente noble y expresivo de su naturaleza, de excelente calidad. Así, ladrillo y piedra conformando robustos muros, estructuras metálicas, arcos bóvedas, pasaron a configurar los nuevos espacios y usos, con singular sencillez y elocuencia.

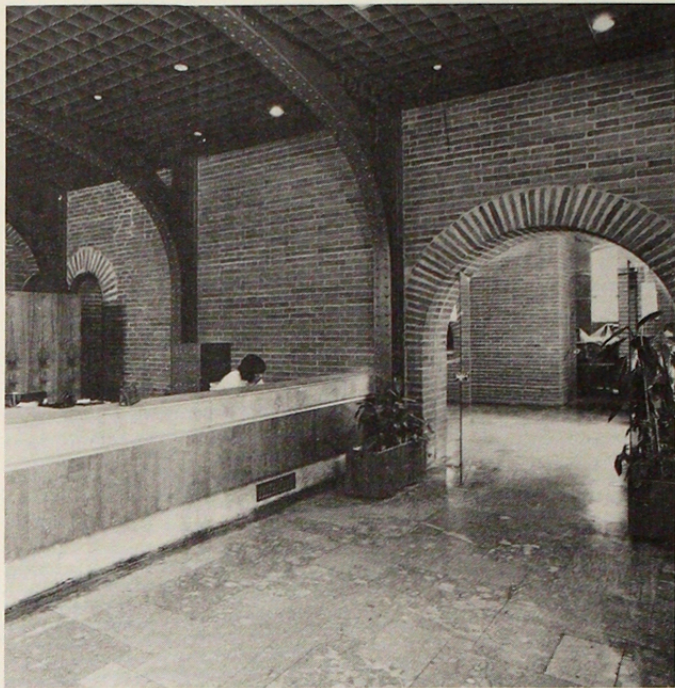
En general y especialmente en las áreas de atención de público, estos espacios han sido complementados con muebles incorporados ejecutados en madera, cielos con parrillas en pletinas de acero, pavimentos de piedra rosada pulida y colores armonizantes con estos materiales y muy especialmente con el color de los muros de ladrillo a la vista.

Este trabajo de remodelación ha sido ejecutado por etapas, para permitir el funcionamiento del periódico durante su ejecución.

El área remodelada fue de aproximadamente 5.000 M2. Este trabajo obtuvo el Premio Bienal 1979 de la especialidad Remodelación.

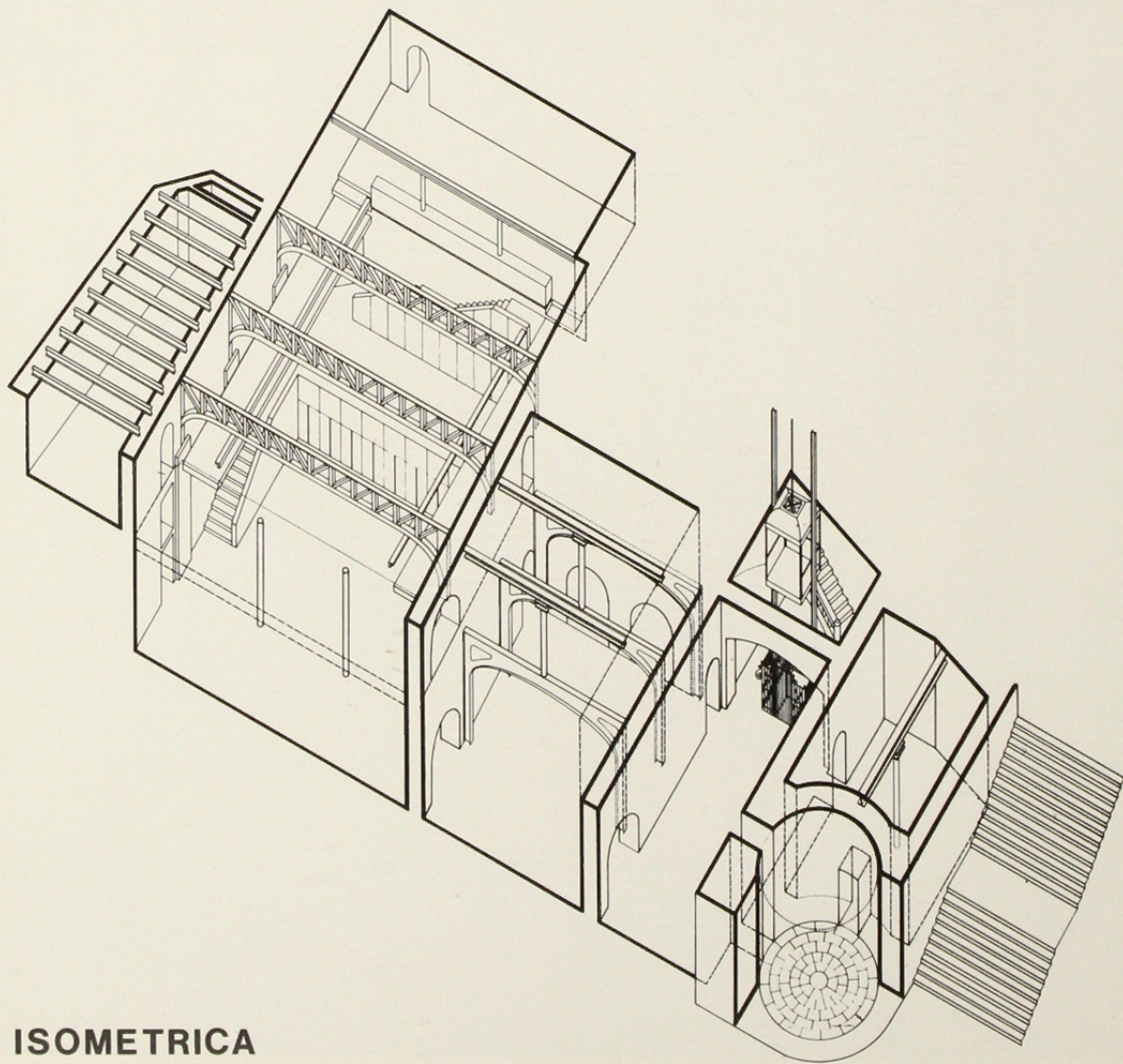
La albañilería descubierta muestra sus hiladas y sus dinteles en arco. Armonía entre lo antiguo y lo nuevo.





Se advierte el respeto por las formas originales del edificio, no obstante su adecuación a nuevas necesidades.

Las puertas de cristal sin marco completan un rasgo que mantiene su limpio arco original. A través de él vemos el vestíbulo donde se encuentra el antiguo ascensor reacondicionado y en uso que se aprecia en la isométrica.



ISOMETRICA